

ДИЗАЙН-ПРОЕКТ
благоустройства дворовой территории
многоквартирного жилого дома №45 по ул. Запорожская

г. Новокузнецк 2018 г.

Состав дизайн-проекта

1. Пояснительная записка
2. Техничко-экономические показатели
3. Схема благоустройства дворовой территории
4. Разбивочный чертёж (съёмка М 1:500)
5. Визуализированный перечень образцов элементов благоустройства
6. Экспликация зданий и сооружений
7. Ведомость элементов озеленения
8. Ведомость проездов, тротуаров и площадок
9. Ведомость малых архитектурных форм и переносных изделий
10. Мероприятия, направленные на проведение работ по благоустройству в соответствии с требованиями обеспечения доступности для маломобильных групп населения

СОДЕРЖАНИЕ

1. Общие данные	4
2. Современное состояние дворовой территории	4
3. Проектное решение	6
3.1 Открытая стоянка для временного хранения легковых автомобилей	6
3.2 Озеленение и благоустройство.....	7

Пояснительная записка

Дизайн-проект благоустройства разработан для подачи заявки о включении дворовой территории многоквартирного дома №45 по ул. Запорожская в муниципальную программу «Комплексное благоустройство территории Новокузнецкого городского округа» в рамках реализации приоритетного проекта «Формирование комфортной городской среды».

1. Общие данные

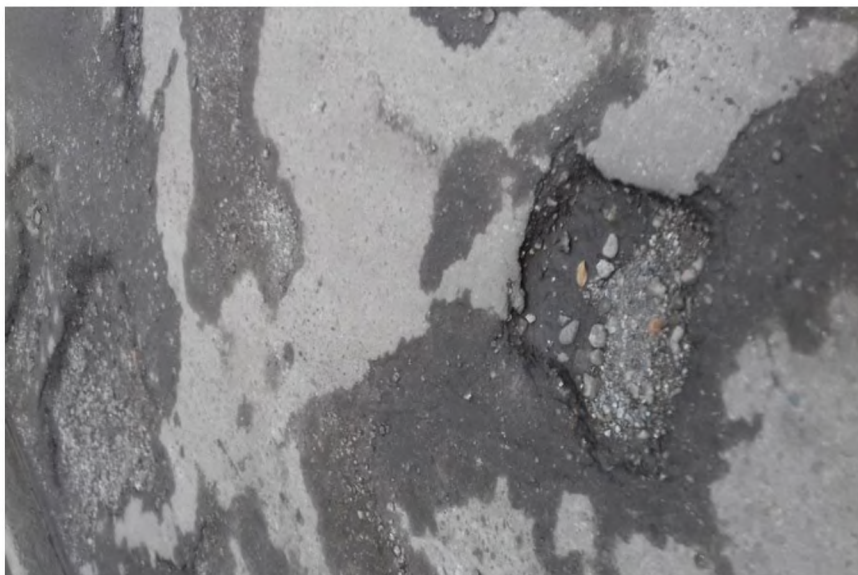
Земельный участок имеет кадастровый номер 42:30:0301068:391 и расположен по ул. Запорожская в Центральном районе города Новокузнецка. Площадь земельного участка составляет 1448,04 м², в том числе застроенная часть 345 м². На участке расположен 9-ти этажный многоквартирный жилой дом №45 1986 года постройки, площадь жилых и встроенных нежилых помещений которого составляет 1360 м².

2. Современное состояние дворовой территории

На сегодняшний день дворовая территория многоквартирного дома №45 по ул. Запорожская имеет неудовлетворительное состояние. Ремонт не производился несколько десятилетий. Асфальтобетонное покрытие проездов и площадок требует ремонта, отсутствуют места для временного хранения личного автотранспорта. Движение пешеходов со стороны двора организовано по тротуару вдоль дома.







3. Проектное решение

Настоящий дизайн-проект предлагает демонтаж и частичный ремонт отмостки и пешеходного тротуара, а также ремонт существующего внутридворового покрытия проезда с устройством стоянки для временного хранения легковых машин.

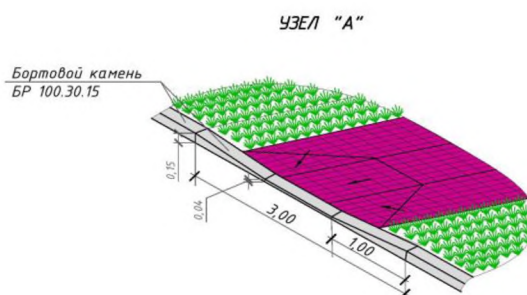
Ширина нового проезда с асфальтобетонным покрытием – 4,5м. Сохраняется выезд на внутриквартальные проезды.

Проектом предлагается устройство нового тротуара для организации движения пешеходов и озеленение территории, которое включает в себя восстановление газонов с подсыпкой растительного грунта 0,15м.

3.1 Открытая стоянка для временного хранения легковых автомобилей

Открытая стоянка предназначена для временного хранения личного автотранспорта. Размеры каждого места – 2,5м x 5,0м.

Согласно СП 59.13330.2012 «Доступность зданий и сооружений для маломобильных групп населения» у каждого подъезда при пересечении тротуара с проезжей частью проезда должно быть выполнено понижение бортового камня до 0,04 м.



3.2 Озеленение и благоустройство

Озеленение территории двора представлено устройством газонов с посевом многолетних трав по слою растительного грунта $h=0,15$ м. В состав травосмеси входят следующие сорта трав:

- полевица тонкая – 30%;
- мятлик луговой – 20%;
- овсяница красная – 25%;
- райграс обыкновенный – 25%.

Для удобства перемещения жителей по тротуару вдоль торца дома проектом предусматривается выполнить частичное ограждение тротуара от проезжей части металлическим ограждением.

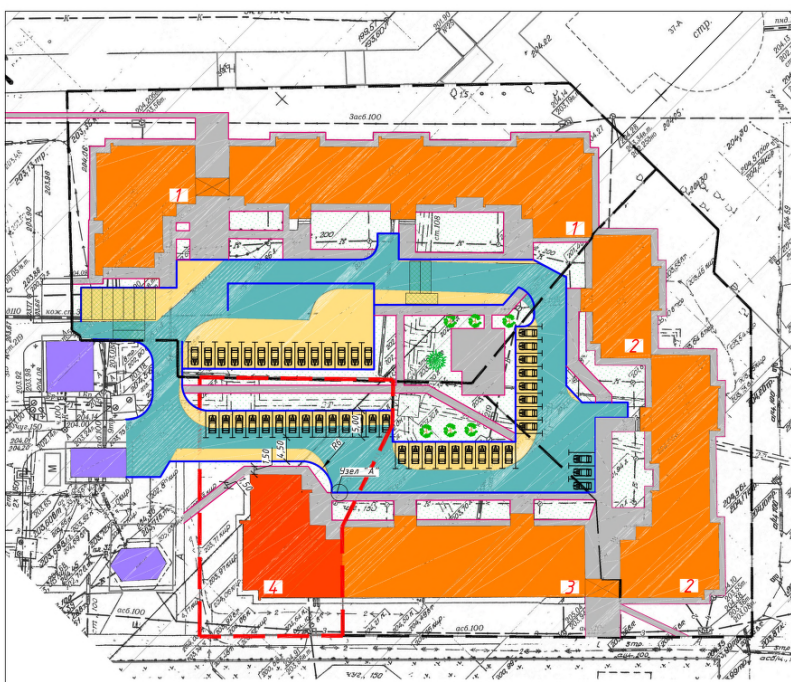
Для благоустройства двора у каждого подъезда предусмотрена установка уличной скамьи и урны для мусора.

- уличная скамья со спинкой ЛЗ



- урна для мусора СО-1





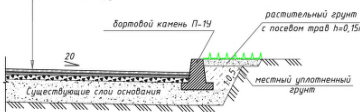
- УСЛОВНЫЕ ОБОЗНАЧЕНИЯ
- Граница придомовой территории
 - Граница придомовой территории соседних домов
 - Ограждение металлическое
 - Дорожное покрытие существующее
 - Покрытие тротуаров и отмостки
 - Дорожное покрытие новое
 - Газон обыкновенный
 - Открытая стойка для временного хранения легковых автомобилей

КОНСТРУКЦИЯ ДОРОЖНОГО ОДЕЖДЫ ПРОЕЗДОВ

ВДОЛЬ ДОМА И ВЪЕЗДОВ В КВАРТАЛЫ

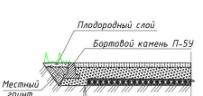
Тип I

Покрытие – плотный асфальтобетон из горячей мелкозернистой щебенчатой смеси, марка II, тип Б, ГОСТ 9128-2013, $h=0,03m$
разлив битума
выравнивающий слой асфальтобетон горячей пористой крупнозернистой марки II, по ГОСТ 9128-2013, $h=0,04m$
щебень фракции 0,10мм по ГОСТ 8267-2014, $h=0,05m$
существующие слои основания
естественные грунты



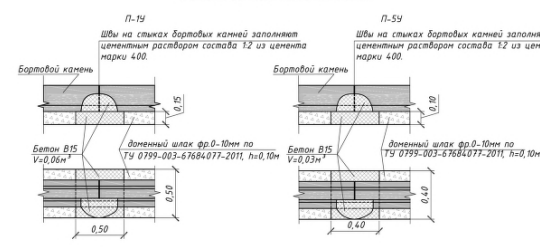
КОНСТРУКЦИЯ ПОКРЫТИЯ ПЛОЩАДОК, ТРОТУАРОВ И ОТМОСТ

Тип III



плотный асфальтобетон из горячей мелкозернистой щебенчатой смеси, марка II, тип Б, ГОСТ 9128-2013, $h=0,04m$
щебень фракции 0,10-0,20мм по ГОСТ 8267-2014, $h=0,05m$
существующие слои основания
естественные грунты

КРЕПЛЕНИЕ БОРТОВЫХ КАМНЕЙ НА СТЫКАХ



КОНСТРУКЦИЯ ДОРОЖНОГО ОДЕЖДЫ ПАРКОВОК

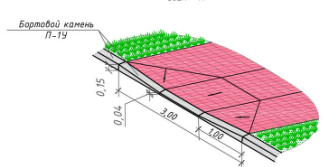
И РАСШИРЕНИЯ ПРОЕЗДНОЙ ЧАСТИ

Тип IIa

Покрытие – плотный асфальтобетон из горячей мелкозернистой щебенчатой смеси, марка II, тип Б, ГОСТ 9128-2013, $h=0,03m$
асфальтобетон горячей пористой крупнозернистой марки II, по ГОСТ 9128-2013, $h=0,04m$
щебень фракции 0,20-0,40мм, $h=0,08m$
щебень фракции 0,40-0,70мм, $h=0,15m$
существующие слои основания
естественные грунты



УЗЕЛ "А"



ВЕДОМОСТЬ ОБЪЕМОВ РАБОТ

Наименование работ	Ед. изм.	Количество
Минимальный перечень работ		
Ремонт дворовых проездов	м.п.	89,0
1. Разборка бортовых камней на щебенчатом основании П-19	м.п.	11,13
2. Срезка асфальтобетонного покрытия фрезой $b=1,0m$, $h=0,70m$	м ²	265,0
3. Погрузочные работы (строительный мусор)	тн	11,13
4. Перевозка строительного мусора (класс груза II, 15км)	тн	4,85
5. Устройство подстилающего слоя из щебня фракции 0-10мм, под дорожные барьеры ($B=0,30m$, $h=0,15m$)	м ²	9,30
6. Установка бортовых камней на щебенчатом основании, всего:		31,0
в т.ч. П-19 (длина – 5,7м, объем т.м. – 0,052м ³)	м.п.	31,0
7. Разлив битума	тн	0,13
8. Устройство выравнивающего слоя из щебня фракции 0-10мм, $h=0,05m$	м ²	13,25
9. Устройство выравнивающего слоя из крупнозернистого асфальтобетона марки II, $h=0,04m$	м ²	265,0
10. Устройство покрытия из мелкозернистого асфальтобетона марки II, тип Б, $h=0,03m$	м ²	265,0
11. Подготовка почвы толщиной 0,15м с внесением растительного грунта	м ²	31,00
12. Установка лавки А-3 скреплением арматурой 10мм	шт	1
13. Установка цины для мусора СО-1 скреплением арматурой 10мм	шт	1
Дополнительный перечень работ		
Ремонт автомобильных парковок		
1. Разработка земельного участка под устройство и парковки	м ³	49,80
2. Погрузка грунта	тн	87,15
3. Перевозка грунта (15км)	тн	87,15
4. Устройство подстилающего слоя из шлакового щебня фракции 0-10мм под бортовые камни ($B=0,30m$, $h=0,15m$)	м ²	97,40
5. Установка бортовых камней на щебенчатом основании, всего:	м.п.	58,0
в т.ч. П-19 (длина – 5,7м, объем т.м. – 0,052м ³)	м.п.	58,0
6. Устройство основания из шлакового щебня фракции 0-10мм, $h=0,15m$	м ²	26,90
7. Устройство основания из шлакового щебня фракции 0-20-40мм, $h=0,08m$	м ²	13,28
8. Устройство выравнивающего слоя из крупнозернистого асфальтобетона марки II, $h=0,04m$	м ²	166,0
9. Устройство покрытия из мелкозернистого асфальтобетона марки II, тип Б, $h=0,03m$	м ²	166,00
10. Подготовка почвы толщиной 0,15м с внесением растительного грунта	м ²	58,0
Ремонт тротуаров		
1. Демонтаж бортовых камней на щебенчатом основании П-5У	м.п.	41,0
2. Демонтаж асфальтобетонного покрытия $h=0,04m$ асфальтовым молотком	м ²	51,0
3. Погрузочные работы (асфальтобетон)	тн	6,09
4. Перевозка строительного мусора (15км)	тн	6,09
5. Разработка грунта под тротуары вручную $h=0,20m$	м ²	54,0
6. Погрузка грунта	тн	18,90
7. Перевозка грунта (класс груза II) (15км)	тн	18,90
8. Устройство подстилающих слоев из шлакового щебня фракции 0-10мм под тротуарные барьеры ($B=0,20m$, $h=0,10m$)	м ²	28,00
9. Установка бортовых камней П-5У (длина 3м, объем т.м. – 0,021м ³) на щебенчатом основании	м.п.	14,00
10. Устройство основания из шлакового щебня фракции 0-20-40мм, $h=0,10m$	м ²	54,00
11. Устройство основания из шлакового щебня фракции 0-10мм, $h=0,06m$	м ²	54,00
12. Устройство основания из шлакового щебня фракции 0-10мм, $h=0,10m$ (восстановление тротуаров)	м ²	51,00
13. Устройство покрытия из мелкозернистого асфальтобетона, марка II, тип Б, $h=0,04m$	м ²	105,00
14. Подготовка почвы толщиной 0,15м с внесением растительного грунта	м ²	110,0
Ремонт отмостки		
1. Демонтаж бортовых камней на щебенчатом основании П-5У	м.п.	7,00
2. Демонтаж асфальтобетонного покрытия $h=0,04m$ асфальтовым молотком	м ²	9,00
3. Погрузочные работы (асфальтобетон-бортовые камни)	тн	1,06
4. Перевозка строительного мусора (15км)	тн	1,06
5. Устройство подстилающих слоев из шлакового щебня фракции 0-10мм под тротуарные барьеры ($B=0,20m$, $h=0,10m$)	м ²	1,40
6. Установка бортовых камней П-5У (длина 3м, объем т.м. – 0,021м ³) на щебенчатом основании	м.п.	7,00
7. Устройство основания из шлакового щебня фракции 0-10мм, $h=0,10m$	м ²	9,00
8. Устройство покрытия из мелкозернистого асфальтобетона, марка II, тип Б, $h=0,04m$	м ²	9,00
9. Подготовка почвы толщиной 0,15м с внесением растительного грунта	м ²	7,00

ЭКСПЛИКАЦИЯ ЗДАНИЙ И СООРУЖЕНИЙ

Номер на плане	Наименование	Примечание
1	Жилой дом №39 по ул. Запорожская	
2	Жилой дом №41 по ул. Запорожская	
3	Жилой дом №43 по ул. Запорожская	
4	Жилой дом №45 по ул. Запорожская	

ТЕХНИКО-ЭКОНОМИЧЕСКИЕ ПОКАЗАТЕЛИ

№п/п	Наименование	Ед. изм.	Показатель
1	Площадь участка в границах придомовой территории	м ²	1455
2	Площадь застройки	м ²	345
3	Площадь твердых покрытий, всего:	м ²	545
в т.ч. – проездов и парковок с асфальтобетонным покрытием	м ²	431	
– тротуаров с асфальтобетонным покрытием	м ²	105	
– отмостки с асфальтобетонным покрытием	м ²	9	
4	Площадь озеленения	м ²	206

ВЕДОМОСТЬ ПРОЕЗДОВ, ТРОТУАРОВ, ПЛОЩАДОК

Поз.	Наименование	Тип	Площадь покрытия, м ²	Примечание
1	Проезжая часть с покрытием из асфальтобетона	I, II	431	
2	Тротуар с покрытием из асфальтобетона	III	105	

ВЕДОМОСТЬ ЭЛЕМЕНТОВ ОЗЕЛЕНЕНИЯ

Поз.	Наименование породы или вида насаждения	Возраст, лет	Кол-во	Примечание
	Устройство газона обыкновенного			
	посевов многолетних трав по слою плодородного грунта $h=0,15m$		206	м ²
	полевика тонкая – 30%			
	мятлика луговой – 20%			
	овсяница красная – 25%			
	райграс обыкновенный – 25%			

ВЕДОМОСТЬ МАЛЫХ АРХИТЕКТУРНЫХ ФОРМ И ПЕРЕНОСНЫХ ИЗДЕЛИЙ

Поз.	Обозначение	Наименование	Кол-во	Примечание
1		Уличная скамья ЛЗ	2	
2		Цина для мусора СО-1	2	

45-0-ГП

Благоустройство дворовой территории многоквартирного жилого дома № 45 по ул. Запорожская					
Изм.	Кол-во	Лист	М.д.в.	Пол-ва	Дата
Разработал	Кобыльчик				
Проектировщик	Земцова				
Жилой дом № 45				Статус	Лист
Разработчик план благоустройства и озеленения				П	1
Масштаб 1:500				Листов	1
				УК ООО "А Плюс" г.Новокузнецк	

СОГЛАСОВАНО

УТВЕРЖДАЮ

Ведомость объемов
на Благоустройство дворовой территории по адресу:
ул. Запорожская 45
(минимальный перечень)

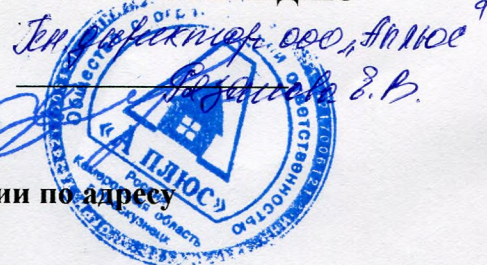
№ п/п	Наименование работ	Ед.изм.	Кол-во
Раздел 1. Ремонт дворовых проездов			
1	Разборка бортовых камней П1-У на щебеночном основании (89*0,125)	м.п.	89,00
		тн	11,13
2	Срезка асфальтобетонного покрытия фрезой В=1000мм. Н=7см.	м2/м3	265/ 18,55
3	Погрузочные работы (строительный мусор)	тн	11,13
4	Перевозка строительного мусора (класс груза 1) (15км) (18,55*1,98)+11,13	тн	47,85
5	Устройство подстилающих слоев из щебня фр.0-10 под дорожные бордюры В=30см, Н=15 см	м2	9,30
		м3	1,40
6	Установка бортовых камней на щебеночном основании в т.ч.:	м.п.	31,00
	П-1У (объем 1м.п.-0,0525м3)	м.п.	31,00
7	Розлив битума (265*0,0005)	тн	0,13
8	Устройство выравнивающего слоя из щебня шл. фр.0-10 Н-5см (265*0,05)	м3	13,25
9	Устройство выравнивающего слоя из а/б смеси (265*0,04*2,4) Марки II толщиной 4 см.	м2	265,00
		тн	25,44
10	Устройство покрытия из мелкозернистого а/б смеси Марки II тип Б толщиной 3 см.	м2	265,00
11	Подготовка почвы толщиной 15 см. с внесением растительной земли	м2	31,00
12	Установка скамеек Л-3 с креплением арматурой 10мм.	шт	1,00
13	Установка урн СО-1 с креплением арматурой 10мм.	шт	1,00

Составил:

Новальчук Ю.В.

Проверил:

Земкова Я.И.



**Ведомость объемов
на Благоустройство дворовой территории по адресу
Ул. Запорожская 45
(дополнительный перечень)**

№ п/п	Наименование работ	Ед.изм.	Кол-во
Раздел 1. Ремонт автомобильных парковок			
1	Разработка земляного корыта по парковку и расширение проезжей части бульдозерами мощностью 79кВт (108 л.с.)(166*0,3)	м3	49,80
2	Погрузка грунта 49,8*1,75)	тн	87,15
3	Перевозка грунта (класс грунта 1) (15км)	тн.	87,15
4	Устройство подстилающих слоев из щебня шл. фр. 0-10мм, по дорожные бордюры В=30см, Н=15см.	м2	17,40
		м3	2,61
5	Установка бортовых камней на щебеночном основании в т.ч.:	м.п.	58,00
	П-1У (объем 1м.п.-0,0525м3)	м.п.	58,00
6	Устройство шлакового основания фр.40-70 , толщ.15 см. (166*0,15)	м3	24,90
7	Устройство шлакового основания фр.20-40 толщ.8см. (166*0,08)	м3	13,28
8	Устройство покрытия из крупнозернистого а/бетона толщ. 4см, Марки II	м2	166,0
		м3	6,64
9	Устройство покрытия из мелкозернистого а/бетона толщ. 3см, Марки II, тип Б	м2	166,0
10	Подготовка почвы толщиной 15 см. с внесением растительной земли	м2	58,0
Ремонт тротуаров			
11	Разборка бортовых камней на щебеночном основании П-5У, (41*0,05)	м.п.	41,00
		тн	2,05
12	Разборка а/б покрытия толщиной 4 см отб.молотком . (51*0,04)	м3	2,04
		м2	51,00
13	Погрузочные работы асфальтобетон (2,04*1,98)+2,05	тн	6,09
14	Перевозка строительного мусора (класс груза 1) (15км)	тн	6,09
15	Разработка грунта под тротуары в ручную Н=20см (54*0,2)	м2	54,00
		м3	10,80
16	Погрузка грунта 10,80*1,75	тн	18,90
17	Перевозка грунта (класс грунта 1) (15км)	тн.	18,90
18	Устройство подстилающих слоев из шлакового щебня фр.0-10 под тротуарные бордюры В=20см, Н=10 см	м2	28,00
		м3	2,80
19	Установка бортовых камней на щебеночном основании П-5У (объем 1м.п.-0,021м3)	м.п.	140,00

20	Устройство шлакового основания фр. 20-40, толщ.10см.	м2	54,00
		м3	5,40
21	Устройство шлакового основания фр.0-10,толщ.6см.	м2	54,00
		м3	3,24
22	Устройство шлакового основания фр.0-10,толщ.10см. (Восстановление тротуаров)	м2	51,00
		м3	5,10
23	Устройство покрытия из мелкозернистого а/бетона Марка П, тип Б толщ.4см.	м2	105,00
		м3	4,20
24	Подготовка почвы толщиной 15 см. с внесением растительной земли	м2	110,00
Ремонт отмостки			
25	Разборка бортовых камней на щебеночном основании П-5У, (7*0,05)	м.п.	7,00
		тн	0,35
26	Разборка а/б покрытия толщиной 4 см. отб.молотком.	м3	0,36
		м2	9,00
27	Погрузочные работы (бортовой камень, асфальтобетон) (0,36*1,98)+0,35	тн	1,06
28	Перевозка строительного мусора (класс груза 1) (15км)	тн	1,06
29	Устройство подстилающих слоев из шлакового щебня фр.0-10 под тротуарные бордюры В=20см, Н=10 см	м2	1,40
		м3	0,14
30	Установка бортовых камней на щебеночном основании П-5У (объем 1м.п.-0,021м3)	м.п.	7,00
31	Устройство основания из шлакового щебня фр.0-10, толщ.10см	м2	9,00
		м3	0,90
32	Устройство покрытия из мелкозернистого а/бетона Марка П, тип Б толщ.4см.	м2	9,00
		м3	0,36
33	Подготовка почвы толщиной 15 см. с внесением растительной земли	м2	7,0

Составил: Ковальчук Г.В.

Проверил: Зенкова Л.М.